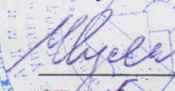
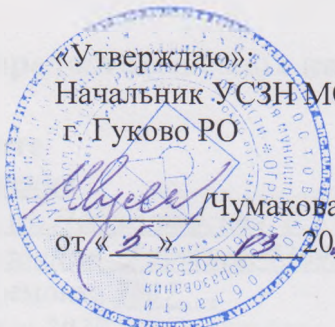


«Утверждаю»:
Начальник УСЗН МО
г. Гуково РО

Чумакова О.И./
от « 5 » 13 20 11 года



ПАСПОРТ ДОСТУПНОСТИ

Муниципального бюджетного образовательного учреждения

Средней школы № 2 г. Гуково

(объекта социальной инфраструктуры)

для инвалидов и предоставляемых услуг

Раздел 1. Краткая характеристика объекта и предоставляемых на нем услуг

1.1. Общие сведения об объекте

- 1.1. Наименование (вид) объекта Образовательное учреждение
1.2. Адрес объекта 347872 Ростовская область, г. Гуково, ул. Ленинградская, д.2
1.3. Сведения о размещении объекта: - отдельно стоящее здание 2 этажа, 1369,6 кв.м
1.4. Год постройки здания 1953, последнего капитального ремонта 2007 .
1.5. Дата предстоящих плановых ремонтных работ: текущего 2020 капитального нет

Сведения об организации, расположенной на объекте

- 1.6. Название организации (учреждения), (полное юридическое наименование – согласно Уставу, краткое наименование) Муниципальное бюджетное "образовательное учреждение Средняя школа № 2 (краткое наименование: МБОУ СШ № 2)
1.7. Юридический адрес организации (учреждения) 347872 Ростовская область, город Гуково, улица Ленинградская, дом 2
1.8. Основание для пользования объектом оперативное управление .
1.9. Форма собственности государственная .
1.10. Территориальная принадлежность муниципальная ,
1.11. Вышестоящая организация (наименование) отдел образования Администрации г. Гуково,
1.12. Адрес вышестоящей организации, другие координаты 347871 Ростовская область, город Гуково, ул. Маяковского, д. 36

2. Характеристика деятельности организации на объекте (по обслуживанию населения)

- 2.1 Сфера деятельности образование,
Реализация образовательных программ начального общего, основного общего, среднего (полного) общего образования.
2.2 Виды оказываемых услуг образовательные
2.3 Форма оказания услуг: на объекте, на дому
2.4 Категории обслуживаемого населения по возрасту: дети 6,5-18 лет
2.5 Категории обслуживаемых инвалидов: инвалиды с нарушениями слуха
2.6 Плановая мощность: количество обслуживаемых в день 353
2.7 Участие в исполнении ИПР инвалида, ребенка-инвалида да

3. Состояние доступности объекта

- 3.1 Путь следования к объекту пассажирским транспортом (описать маршрут движения с использованием пассажирского транспорта) дети, находящиеся в отдаленных от школы районах (мкр. Алмазный): в количестве 3 человека, согласно приказа по школе № 129 от 03.08.2019 доставляются школьным автобусом ежедневно, остальные учащиеся, проживающие на территории микрорайона школы доставка осуществляется самостоятельно, также маршрутами № 2, № 6, № 4а
наличие адаптированного пассажирского транспорта к объекту нет

3.2 Путь к объекту от ближайшей остановки пассажирского транспорта:

- 3.2.1 расстояние до объекта от остановки транспорта 10 м
3.2.2 время движения (пешком) 2 мин
3.2.3 наличие выделенного от проезжей части пешеходного пути да,
3.2.4 Перекрестки: нерегулируемые;
3.2.5 Информация на пути следования к объекту: нет
3.2.6 Перепады высоты на пути: нет
Их обустройство для инвалидов на коляске: нет

3.3 Организация доступности объекта для инвалидов – форма обслуживания*

№ п/п	Категория инвалидов (вид нарушения)	Вариант организации доступности объекта (формы обслуживания)*
1.	Все категории инвалидов и МГН	<i>ВНД</i>
	<i>в том числе инвалиды:</i>	<i>ВНД</i>
2	передвигающиеся на креслах-колясках	<i>ВНД</i>
3	с нарушениями опорно-двигательного аппарата	<i>ВНД</i>
4	с нарушениями зрения	<i>ВНД</i>
5	с нарушениями слуха	<i>ВНД</i>
6	с нарушениями умственного развития	<i>ВНД</i>

* - указывается один из вариантов: «А» доступность всех зон и помещений - универсальная, «Б» доступны специально выделенные участки и помещения, «ДУ» доступность условная: дополнительная помощь сотрудника, услуги на дому, дистанционно, «ВНД» не организована доступность.

3.4 Состояние доступности основных структурно-функциональных зон

№ п/п	Основные структурно-функциональные зоны	Состояние доступности, в том числе для основных категорий инвалидов**
1	Территория, прилегающая к зданию (участок)	ДП-И (С)
2	Вход (входы) в здание	ДП-И (О,С,Г,У)
3	Путь (пути) движения внутри здания (в т.ч. пути эвакуации)	ДЧ-И (Г,У)
4	Зона целевого назначения здания (целевого посещения объекта)	ВНД
5	Санитарно-гигиенические помещения	ДЧ-И (О, С,Г,У)
6	Система информации и связи (на всех зонах)	ВНД
7	Пути движения к объекту (от остановки транспорта)	ДЧ-И (О,С,У,Г)

** Указывается: **ДП-В** - доступно полностью всем; **ДП-И** (К, О, С, Г, У) – доступно полностью избирательно (указать категории инвалидов); **ДЧ-В** - доступно частично всем; **ДЧ-И** (К, О, С, Г, У) – доступно частично избирательно (указать категории инвалидов); **ДУ** - доступно условно, **ВНД** – временно недоступно

3.5. Итоговое заключение о состоянии доступности объекта социальной инфраструктуры: доступно частично избирательно (С,Г,У).

4. Управленческое решение

4.1. Рекомендации по адаптации основных структурных элементов объекта

№№ п \п	Основные структурно-функциональные зоны объекта	Рекомендации по адаптации объекта (вид работы)*
1	Территория, прилегающая к зданию (участок)	<i>Технические решения невозможны</i>
2	Вход (входы) в здание	<i>Технические решения невозможны</i>
3	Путь (пути) движения внутри здания (в т.ч. пути эвакуации)	<i>Технические решения невозможны</i>

4	Зона целевого назначения здания (целевого посещения объекта)	Технические решения невозможны
5	Санитарно-гигиенические помещения	Технические решения невозможны
6	Система информации на объекте (на всех зонах)	Технические решения невозможны
7	Пути движения к объекту (от остановки транспорта)	Технические решения невозможны
8	Все зоны и участки	Технические решения невозможны

*- указывается один из вариантов (видов работ): не нуждается; ремонт (текущий, капитальный); индивидуальное решение с ТСР; технические решения невозможны – организация альтернативной формы обслуживания

4.2. Период проведения работ по мере поступления финансовых средств . в рамках исполнения плана.

(указывается наименование документа: программы, плана)

4.3. Результат (по состоянию доступности) после выполнения работ по адаптации частично доступно .

Оценка результата исполнения программы, плана (по состоянию доступности) удовлетворительно .

5. Особые отметки

Паспорт сформирован на основании:

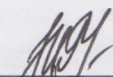
1. Анкеты (информации об объекте) от « ___ » _____ 20__ г.,

2. Акта обследования объекта: от « ___ » _____ 20__ г.

Комиссия МБОУ СШ № 2 г. Гуково

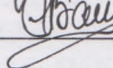
(название комиссии, утверждающей паспорт доступности объекта социальной инфраструктуры)

Председатель



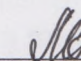
Редькина Н.А.

Секретарь

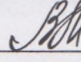


Вацаева Г.А.

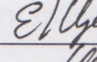
Члены комиссии:



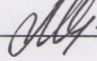
Мыськова Т.Ф



Макарова В.А

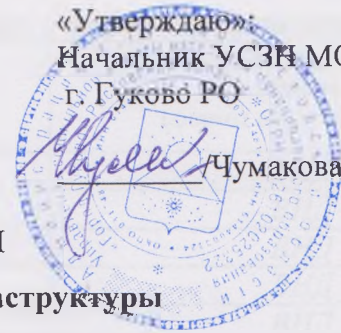


Щепетнова Е.А



Шульгина Л.В.

«Утверждаю»:
Начальник УСЗН МО
г. Гуково РО



/Чумакова О.И./

**АКТ ОБСЛЕДОВАНИЯ
объекта социальной инфраструктуры
К ПАСПОРТУ ДОСТУПНОСТИ**

г. Гуково Ростовской области
Наименование территориального
образования субъекта Российской
Федерации

« 05 » « 09 » 20 20 г.

1.1. Общие сведения об объекте

- 1.1. Наименование (вид) объекта Образовательное учреждение
- 1.2. Адрес объекта 347872 Ростовская область, г. Гуково, ул. Ленинградская, д.2
- 1.3. Сведения о размещении объекта: отдельно стоящее здание 2 этажа, 1369,6 кв.м
- 1.4. Год постройки здания 1953, последнего капитального ремонта 2007 .
- 1.5. Дата предстоящих плановых ремонтных работ: текущего 2020 капитального нет
- 1.6. Название организации (учреждения), (полное юридическое наименование – согласно Уставу, краткое наименование) Муниципальное бюджетное образовательное учреждение Средняя школа № 2 (краткое наименование: МБОУ СШ № 2)
- 1.7. Юридический адрес организации (учреждения) 347872 Ростовская область, город Гуково, улица Ленинградская, дом 2

**2. Характеристика деятельности организации на объекте
(по обслуживанию населения)**

- 2.1 Сфера деятельности образование,
Реализация образовательных программ начального общего, основного общего, среднего (полного) общего образования.
- 2.2 Виды оказываемых услуг образовательные
- 2.3 Форма оказания услуг: на объекте, на дому

3. Состояние доступности объекта

- 3.1 Путь следования к объекту пассажирским транспортом (описать маршрут движения с использованием пассажирского транспорта) дети, находящиеся в отдаленных от школы районах (мкр. Алмазный): в количестве 3 человек, согласно приказа по школе № 129 от 03.08.2019 доставляются школьным автобусом ежедневно, остальные учащиеся, проживающие на территории микрорайона школы доставка осуществляется самостоятельно, также маршрутами № 2, № 6, № 4а
наличие адаптированного пассажирского транспорта к объекту нет
- 3.2 Путь к объекту от ближайшей остановки пассажирского транспорта:
 - 3.2.1 расстояние до объекта от остановки транспорта 10 м
 - 3.2.2 время движения (пешком) 2 мин
 - 3.2.3 наличие выделенного от проезжей части пешеходного пути да,
 - 3.2.4 Перекрестки: нерегулируемые;
 - 3.2.5 Информация на пути следования к объекту: нет
 - 3.2.6 Перепады высоты на пути: нетИх обустройство для инвалидов на коляске: нет

3.3 Организация доступности объекта для инвалидов – форма обслуживания*

№ п/п	Категория инвалидов (вид нарушения)	Вариант организации доступности объекта (формы обслуживания)*
1.	Все категории инвалидов и МГН	<i>ВНД</i>
	<i>в том числе инвалиды:</i>	<i>ВНД</i>
2	передвигающиеся на креслах-колясках	<i>ВНД</i>
3	с нарушениями опорно-двигательного аппарата	<i>ВНД</i>
4	с нарушениями зрения	<i>ВНД</i>
5	с нарушениями слуха	<i>ВНД</i>
6	с нарушениями умственного развития	<i>ВНД</i>

* - указывается один из вариантов: «А» доступность всех зон и помещений - универсальная, «Б» доступны специально выделенные участки и помещения, «ДУ» доступность условная: дополнительная помощь сотрудника, услуги на дому, дистанционно, «ВНД» не организована доступность.

3.4 Состояние доступности основных структурно-функциональных зон

№ п/п	Основные структурно-функциональные зоны	Состояние доступности, в том числе для основных категорий инвалидов**	Приложение	
			на плане	фото
1	Территория, прилегающая к зданию (участок)	ДП-И (С)	3-7	3-7
2	Вход (входы) в здание	ДП-И (О,С,Г,У)	8-17	8-17
3	Путь (пути) движения внутри здания (в т.ч. пути эвакуации)	ДЧ-И (Г,У)	18-23	18-23
4	Зона целевого назначения здания (целевого посещения объекта)	ВНД	-	-
5	Санитарно-гигиенические помещения	ДЧ-И (О, С,Г,У)	24,25	24,25
6	Система информации и связи (на всех зонах)	ВНД	-	-
7	Пути движения к объекту (от остановки транспорта)	ДЧ-И (О,С,У,Г)	1	1

** Указывается: **ДП-В** - доступно полностью всем; **ДП-И** (К, О, С, Г, У) – доступно полностью избирательно (указать категории инвалидов); **ДЧ-В** - доступно частично всем; **ДЧ-И** (К, О, С, Г, У) – доступно частично избирательно (указать категории инвалидов); **ДУ** - доступно условно, **ВНД** – временно недоступно

3.5. Итоговое заключение о состоянии доступности объекта социальной инфраструктуры: доступно частично избирательно (С,Г,У).

4. Управленческое решение

4.1. Рекомендации по адаптации основных структурных элементов объекта

№№ п/п	Основные структурно-функциональные зоны объекта	Рекомендации по адаптации объекта (вид работы)*
1	Территория, прилегающая к зданию (участок)	<i>Технические решения невозможны</i>
2	Вход (входы) в здание	<i>Технические решения невозможны</i>
3	Путь (пути) движения внутри здания (в т.ч. пути эвакуации)	<i>Технические решения невозможны</i>
4	Зона целевого назначения здания (целевого посещения)	<i>Технические решения</i>

	объекта)	невозможны
5	Санитарно-гигиенические помещения	Технические решения невозможны
6	Система информации на объекте (на всех зонах)	Технические решения невозможны
7	Пути движения к объекту (от остановки транспорта)	Технические решения невозможны
8	Все зоны и участки	Технические решения невозможны

*- указывается один из вариантов (видов работ): не нуждается; ремонт (текущий, капитальный); индивидуальное решение с ТСР; технические решения невозможны – организация альтернативной формы обслуживания

а. Период проведения работ по мере поступления финансовых средств . в рамках исполнения _____ плана

(указывается наименование документа: программы, плана)

б. Результат (по состоянию доступности) после выполнения работ по адаптации частично доступно.

Оценка результата исполнения программы, плана (по состоянию доступности) удовлетворительно.

5. Особые отметки

ПРИЛОЖЕНИЯ:

Результаты обследования:

1. Территории, прилегающей к объекту на _____ 1 _____ л.
2. Входа (входов) в здание на _____ 1 _____ л.
3. Путей движения в здании на _____ 1 _____ л.
4. Зоны целевого назначения объекта на _____ 1 _____ л.
5. Санитарно-гигиенических помещений на _____ 1 _____ л.
6. Системы информации (и связи) на объекте на _____ 1 _____ л.

7-11. Результаты фотофиксации на объекте 25 фотографий на _____ 12 _____ л.

12-13. поэтажные планы, паспорт БТИ г. Гуково от 21.04.2017 г. на _____ 2 _____ л.

Комиссия МБОУ СШ № 2 г. Гуково

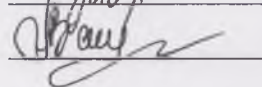
(название комиссии, утверждающей паспорт доступности объекта социальной инфраструктуры)

Председатель



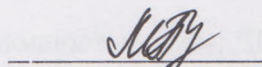
Редькина Н.А.

Секретарь

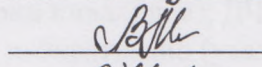


Вацаева Г.А.

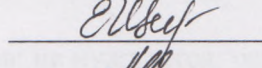
Члены комиссии:



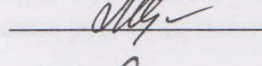
Мыськова Т.Ф



Макарова В.А



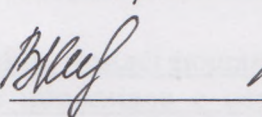
Щепетнова Е.А

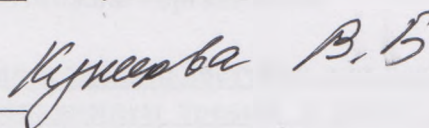


Шульгина Л.В.

В том числе:

представитель общественных организаций инвалидов





I. Результаты обследования:

1. Территории, прилегающей к зданию (участка)

МБОУ СШ № 2

Ростовская область, г. Гуково,

ул. Ленинградская, 2

(наименование объекта, адрес)

N п/п	Наименование функционально-планировочного элемента	Наличие элемента			Выявленные нарушения и замечания		Работы по адаптации объектов	
		есть/нет	N на плане	N фото	Содержание	Значимо для инвалида (категория)	Содержание	Виды работ
1	Вход (входы) на территорию	есть	1-2	1,2	-	-	-	-
2	Путь (пути) движения на территории	есть	3,4	3,4	-	-	-	-
3	Лестница (наружная)	нет	-	-	-	-	-	-
4	Пандус (наружный)	нет	-	-	-	-	-	-
5	Автостоянка и парковка	нет	-	-	-	-	-	-
	ОБЩИЕ требования к зоне							

II. Заключение по зоне:

Наименование структурно-функциональной зоны	Состояние доступности <*> (к пункту 3.4 Акта обследования ОСИ)	Приложение		Рекомендации по адаптации (вид работы) <*> к пункту 4.1 Акта обследования ОСИ
		на плане	N фото	
Территория, прилегающая к зданию (участок)	ДП-И (С)	5-7	5-7	<i>Технические решения невозможны</i>

<*> Указывается: ДП-В - доступно полностью всем; ДП-И (К, О, С, Г, У) - доступно полностью избирательно (указать категории инвалидов); ДЧ-В - доступно частично всем; ДЧ-И (К, О, С, Г, У) - доступно частично избирательно (указать категории инвалидов); ДУ - доступно условно, ВНД - недоступно.

<***> Указывается один из вариантов: не нуждается; ремонт (текущий, капитальный); индивидуальное решение с ТСР; технические решения невозможны - организация альтернативной формы обслуживания.

Комментарий к заключению: территория, прилегающая к зданию доступна для всех категорий инвалидов, осложнена для инвалидов с поражением зрения, в связи с отсутствием специальных обозначени

I. Результаты обследования:

2. Входа (входов) в здание

МБОУ СШ № 2

Ростовская область, г. Гуково ул. Ленинградская, 2

(наименование объекта, адрес)

N п/п	Наименование функционально-планировочного элемента	Наличие элемента			Выявленные нарушения и замечания		Работы по адаптации объектов	
		есть/нет	N на плане	N фото	Содержание	Значимо для инвалида (категория)	Содержание	Виды работ
1	Лестница (наружная)	нет	-	-	-	-	-	-
2	Пандус (наружный)	нет	-	-	-	-	-	-
3	Входная площадка (перед дверью)	есть	8-13	8-13	-	-	-	-
4	Дверь (входная)	есть	8-13	8-13	-	-	-	-
5	Тамбур	есть	15-17	15-17	-	-	-	-
	ОБЩИЕ требования к зоне							

II. Заключение по зоне:

Наименование структурно-функциональной зоны	Состояние доступности <*> (к пункту 3.4 Акта обследования ОСИ)	Приложение		Рекомендации по адаптации (вид работы) <***> к пункту 4.1 Акта обследования ОСИ
		на плане	N фото	
Вход в здание	ДЧ-И (О,С,Г,У)	8-14	8-14	Технические решения невозможны

<*> Указывается: ДП-В - доступно полностью всем; ДП-И (К, О, С, Г, У) - доступно полностью избирательно (указать категории инвалидов); ДЧ-В - доступно частично всем; ДЧ-И (К, О, С, Г, У) - доступно частично избирательно (указать категории инвалидов); ДУ - доступно условно, ВНД - недоступно.

<***> Указывается один из вариантов: не нуждается; ремонт (текущий, капитальный); индивидуальное решение с ТСП; технические решения невозможны - организация альтернативной формы обслуживания.

Комментарий к заключению: вход в здание возможен для всех, кроме инвалидов-колясочников, так как этому препятствует недостаточная ширина дверных проемов и отсутствие пандусов.

I. Результаты обследования:
3. Пути (путей) движения внутри здания
(в т.ч. путей эвакуации)
МБОУ СШ № 2

Ростовская область, г.Гуково,
ул. Ленинградская, 2
(наименование объекта, адрес)

N п/п	Наименование функционально-планировочного элемента	Наличие элемента			Выявленные нарушения и замечания		Работы по адаптации объектов	
		есть/нет	на плане	N фото	Содержание	Значимо для инвалида (категория)	Содержание	Виды работ
1	Коридор (вестибюль, зона ожидания, галерея, балкон)	есть	18	18	-	-	-	-
2	Лестница (внутри здания)	есть	19,20	19,20	-	-	-	-
3	Пандус (внутри здания)	нет	-	-	-	-	-	-
4	Лифт пассажирский (или подъемник)	нет	-	-	-	-	-	-
5	Дверь	есть	22,23	22,23	-	-	-	-
6	Пути эвакуации (в т.ч. зоны безопасности)	есть	18-21	18-21	-	-	-	-
	ОБЩИЕ требования к зоне							

II. Заключение по зоне:

Наименование структурно-функциональной зоны	Состояние доступности <*> (к пункту 3.4 Акта обследования ОСИ)	Приложение		Рекомендации по адаптации (вид работы) <***> к пункту 4.1 Акта обследования ОСИ
		N на плане	N фото	
Пути (путей) движения внутри здания (в т.ч. путей эвакуации)	ДЧ-И (Г,У)	18-23	18-23	Технические решения невозможны

<*> Указывается: ДП-В - доступно полностью всем; ДП-И (К, О, С, Г, У) - доступно полностью избирательно (указать категории инвалидов); ДЧ-В - доступно частично всем; ДЧ-И (К, О, С, Г, У) - доступно частично избирательно (указать категории инвалидов); ДУ - доступно условно, ВНД - недоступно.

<***> Указывается один из вариантов: не нуждается; ремонт (текущий, капитальный); индивидуальное решение с ТСП; технические решения невозможны - организация альтернативной формы обслуживания.

Комментарий к заключению:

пути движения по зданию частично доступны, включая пути эвакуации, только для инвалидов с поражением слуха и с умственными нарушениями; недоступны для инвалидов-колясочников (ширина лестничного пролетов и отсутствие пандусов, делает это невозможным), с другими нарушениями опорно-двигательного аппарата и с поражением зрения (отсутствие специальных приспособлений)

I. Результаты обследования:
4. Зоны целевого назначения здания
(целевого посещения объекта)
МБОУ СШ № 2

Ростовская область, г. Гуково,
ул. Ленинградская, 2
(наименование объекта, адрес)

Наименование функционально-планировочного элемента	Наличие элемента			Выявленные нарушения и замечания		Работы по адаптации объектов	
	есть/нет	N на плане	N фото	Содержание	Значимо для инвалида (категория)	Содержание	Виды работ
Жилые помещения	нет	-	-	-	-	-	-

II. Заключение по зоне:

Наименование структурно-функциональной зоны	Состояние доступности <*> (к пункту 3.4 Акта обследования ОСИ)	Приложение		Рекомендации по адаптации (вид работы) <***> к пункту 4.1 Акта обследования ОСИ
		N на плане	N фото	
Зоны целевого назначения здания (целевого посещения объекта) – групповые помещения	ВНД	-	-	-

<*> Указывается: ДП-В - доступно полностью всем; ДП-И (К, О, С, Г, У) - доступно полностью избирательно (указать категории инвалидов); ДЧ-В - доступно частично всем; ДЧ-И (К, О, С, Г, У) - доступно частично избирательно (указать категории инвалидов); ДУ - доступно условно, ВНД - недоступно.

<***> Указывается один из вариантов: не нуждается; ремонт (текущий, капитальный); индивидуальное решение с ТСР; технические решения невозможны - организация альтернативной формы обслуживания.

Комментарий к заключению: зоны целевого назначения, в данном случае это групповые помещения, находятся не в полной доступности для инвалидов с нарушениями опорно-двигательного аппарата, с нарушениями слуха, зрения и умственными нарушениями, кроме инвалидов-колясочников;

I. Результаты обследования:
5. Санитарно-гигиенических помещений
МБОУ СШ № 2

Ростовская область, г. Гуково,

ул. Ленинградская, 2
(наименование объекта, адрес)

N п/п	Наименование функционально-планировочного элемента	Наличие элемента			Выявленные нарушения и замечания		Работы по адаптации объектов	
		есть/ нет	N на плане	N фото	Содер- жание	Значимо для инва- лида (ка- тегория)	Содер- жание	Виды работ
1	Туалетные комнаты	есть	24,25	24,25	-	-	-	-
2	Душевая/ванная комната	нет	-	-	-	-	-	-
	ОБЩИЕ требования к зоне							

II. Заключение по зоне:

Наименование структурно-функциональной зоны	Состояние доступности <*> (к пункту 3.4 Акта обследования ОСИ)	Приложение		Рекомендации по адаптации (вид работы) <***> к пункту 4.1 Акта обследования ОСИ
		N на плане	N фото	
Туалетные комнаты	ДЧ-И (О,С,Г,У)	24,25	24,25	

<*> Указывается: ДП-В - доступно полностью всем; ДП-И (К, О, С, Г, У) - доступно полностью избирательно (указать категории инвалидов); ДЧ-В - доступно частично всем; ДЧ-И (К, О, С, Г, У) - доступно частично избирательно (указать категории инвалидов); ДУ - доступно условно, ВНД - недоступно.

<***> Указывается один из вариантов: не нуждается; ремонт (текущий, капитальный); индивидуальное решение с ТСП; технические решения невозможны - организация альтернативной формы обслуживания.

Комментарий к заключению: санитарно-гигиенические помещения частично доступны, кроме инвалидов-колясочников;

I. Результаты обследования:
6. Системы информации на объекте
МБОУ СШ № 2

Ростовская область, г. Гуково,

ул. Ленинградская, 2
(наименование объекта, адрес)

N п/п	Наименование функционально-планировочного элемента	Наличие элемента			Выявленные нарушения и замечания		Работы по адаптации объектов	
		есть/нет	N на плане	N фото	Содержание	Значимо для инвалида (категория)	Содержание	Виды работ
1	Визуальные средства	нет	-	-	-	-	-	-
2	Акустические средства	нет	-	-	-	-	-	-
3	Тактильные средства	нет	-	-	-	-	-	-
	ОБЩИЕ требования к зоне							

II. Заключение по зоне:

Наименование структурно-функциональной зоны	Состояние доступности <*> (к пункту 3.4 Акта обследования ОСИ)	Приложение		Рекомендации по адаптации (вид работы) <***> к пункту 4.1 Акта обследования ОСИ
		N на плане	N фото	
Система информации на объекте	ВНД			Технические решения невозможны

<*> Указывается: ДП-В - доступно полностью всем; ДП-И (К, О, С, Г, У) - доступно полностью избирательно (указать категории инвалидов); ДЧ-В - доступно частично всем; ДЧ-И (К, О, С, Г, У) - доступно частично избирательно (указать категории инвалидов); ДУ - доступно условно, ВНД - недоступно.

<***> Указывается один из вариантов: не нуждается; ремонт (текущий, капитальный); индивидуальное решение с ТСР; технические решения невозможны - организация альтернативной формы обслуживания.

Комментарий к заключению: система информации и связи отсутствует для всех категорий инвалидов, кроме телефонной связи между объектами целевого назначения;

Состояние доступности объекта социальной инфраструктуры (образовательной организации)

Муниципальное образование г. Гуково

№	Наименование общеобразовательной организации (полностью, в соответствии с Уставом)	Наличие паспорта доступности объекта социальной инфраструктуры (образовательной организации)		Состояние доступности объекта
		Разработан (находится в разработке)	Дата утверждения руководителем образовательной организации	Оценка состояния доступности (в том числе для различных категорий инвалидов) в соответствии с Классификатором объектов социальной инфраструктуры по состоянию (уровню) доступности.
Образовательные организации среднего общего образования				
I	Муниципальное бюджетное общеобразовательное учреждение Средняя школа № 2	разработан	12 октября 2018 года	ДЧ-И (О,С,У,Г)

* Классификатор объектов социальной инфраструктуры по состоянию (уровню) доступности. Приказ Минтруда России от 25 декабря 2012 года № 627. Таблица 10. (Указывается: - доступен полностью всем; - доступен полностью избирательно (указать, каким категориям инвалидов); - доступен частично всем; - доступен частично избирательно (указать категории инвалидов); - доступно условно, - недоступно).

** Указываются мероприятия в соответствии с управленческим решением – «Рекомендации по адаптации основных структурных элементов объекта». Пункт 4 Приложения А.3 Паспорта объекта социальной инфраструктуры (Приказ Минтруда России от 25 декабря 2012 года № 627). Указывается вид работы в соответствии с классификатором: - текущий ремонт; - подготовка проектно-сметной документации; - строительство; - капитальный ремонт; - реконструкция; технические решения невозможны - организация альтернативной формы обслуживания)

**Результаты фотофиксации на объекте: территории, прилегающей
к зданию МБОУ СШ № 2**



Рис. 1 Вход на территорию МБОУ СШ № 2 со стороны ул. Ленинградская



Рис. 2 Вход на территорию МБОУ СШ № 2 со стороны ул. Шевченко

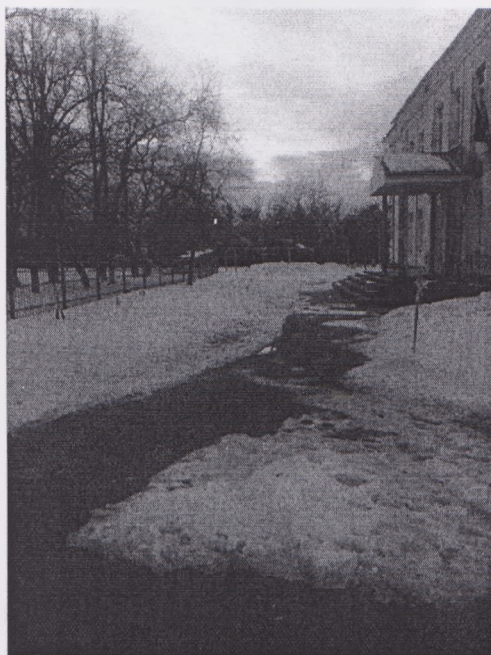


Рис. 3 Пути движения на территории МБОУ СШ № 2



Рис. 4 Пути движения на территории МБОУ СШ № 2



Рис. 5 Территория, прилегающая к зданию МБОУ СШ № 2 (парковая зона)



Рис. 6 Территория, прилегающая к зданию МБОУ СШ № 2 (спортивная площадка)



Рис. 7 Территория, прилегающая к зданию МБОУ СШ № 2 (футбольное поле)

**Результаты фотофиксации на объекте: входа (входов) в здание
МБОУ СШ № 2**



Рис. 8 Входная площадка перед дверью (центральный вход)



Рис. 9 Входная площадка перед дверью (запасной вход, правый).

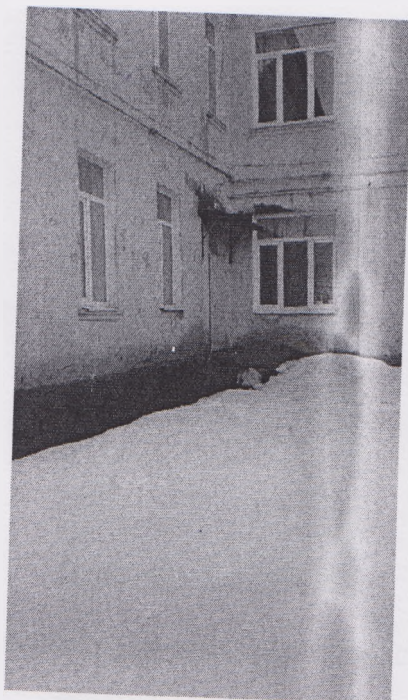


Рис. 10 Входная площадка перед дверью (запасной вход, внутренний двор)



Рис. 11 Входная площадка перед дверью (запасной вход, спортивный зал)



Рис. 12 Входная площадка перед дверью (запасной вход, левый)



Рис. 13 Входная площадка перед дверью (запасной вход, левый, бухгалтерия)



Рис. 14 Двер входная, центральная

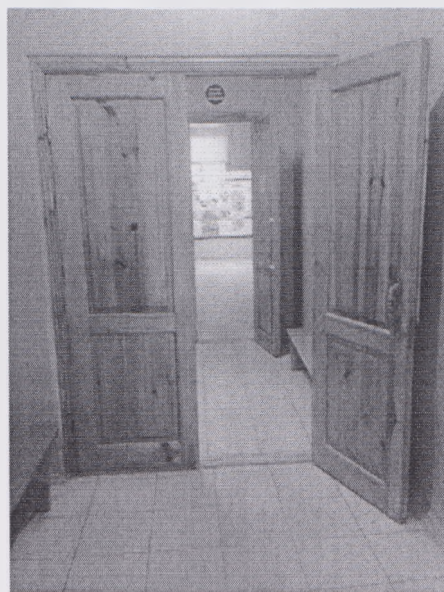


Рис. 15 Тамбур (центральный вход)

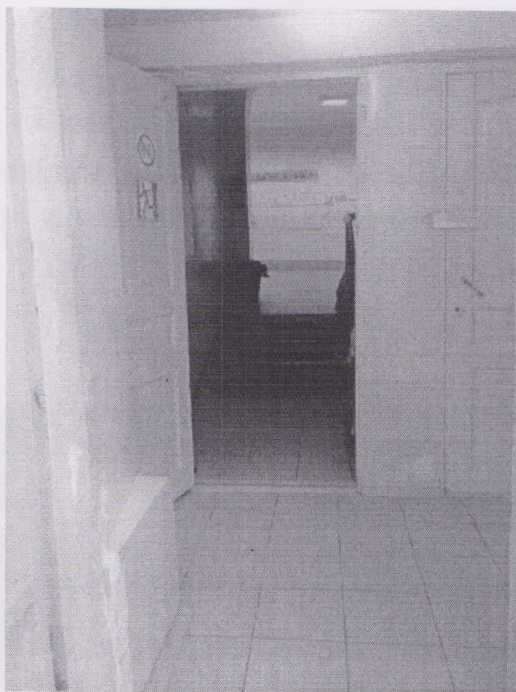


Рис. 16 Тамбур (запасной вход, правый)



Рис. 17 Тамбур (запасной вход, левый)

Результаты фотофиксации на объекте: путей движения внутри здания (в т.ч. путей эвакуации) МБОУ СШ № 2



Рис. 18 Вестибюль



Рис. 19 Лестница внутри здания (правая)

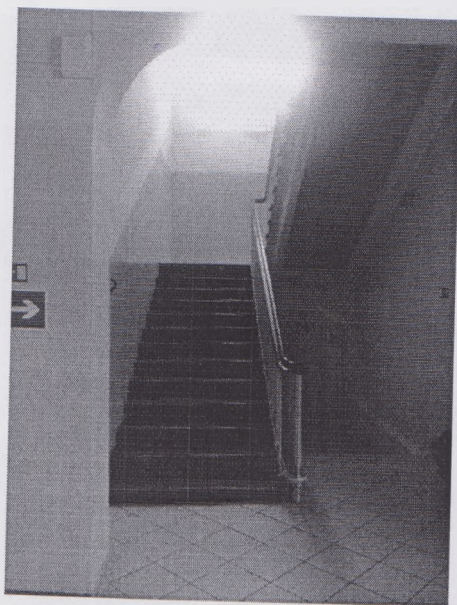


Рис. 20 Лестница внутри здания (левая)



Рис. 21 Холл второго этажа (левая)



Рис. 22 Двери второго этажа (левые)

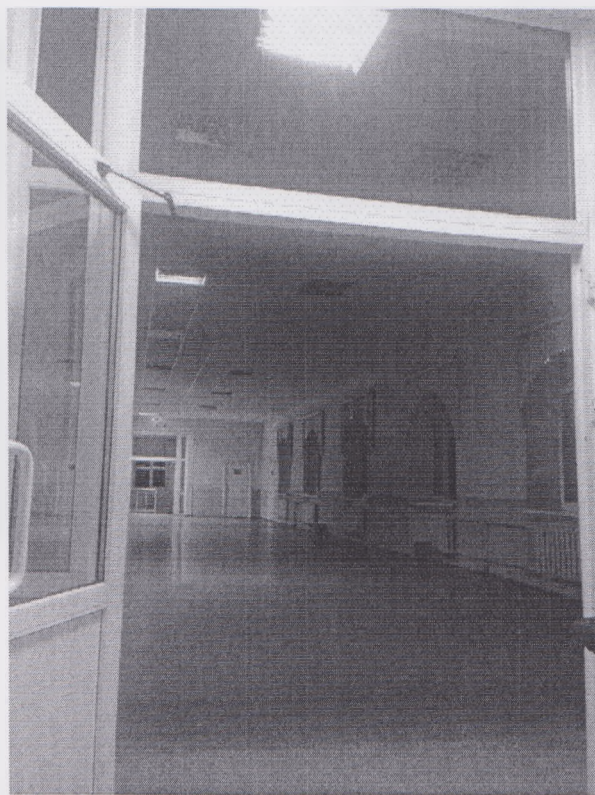


Рис. 23 Двери второго этажа (правые)

**Результаты фотофиксации на объекте: санитарно-гигиенических
помещений МБОУ СШ № 2**



Рис. 24 Туалет (женский)



Рис. 25 Туалет (мужской)

УТВЕРЖДАЮ
Директор МБОУ СШ № 2
Н.А. Редькина
« 05 » 03 2020 г.

**Анкета
(информация об объекте социальной инфраструктуры)
к паспорту доступности ОСИ № _____**

1. Общие сведения об объекте

1.1. Наименование (вид) объекта **муниципальное бюджетное общеобразовательное учреждение Средняя школа № 2 (МБОУ СШ № 2).**

1.2. Адрес объекта **347872, Ростовская область, г. Гуково, ул. Ленинградская, 2.**

1.3. Сведения о размещении объекта:

- **отдельно стоящее здание 2-этажное, 1369,6 кв.м.**

1.4. Год постройки здания **1953**, последнего капитального ремонта - **2007 г.**

1.5. Дата предстоящих плановых ремонтных работ: **текущего - 2020 г.**

сведения об организации, расположенной на объекте

1.6. Название организации (учреждения), (полное юридическое наименование - согласно Уставу, краткое наименование) **муниципальное бюджетное общеобразовательное учреждение Средняя школа № 2 (МБОУ СШ № 2).**

1.7. Юридический адрес организации (учреждения) **347872, Ростовская область, г. Гуково, ул. Ленинградская, 2.**

1.8. Основание для пользования объектом (оперативное управление, аренда, собственность) **оперативное управление**

1.9. Форма собственности (государственная, негосударственная) **государственная**

1.10. Территориальная принадлежность (федеральная, региональная, муниципальная) **муниципальная.**

1.11. Вышестоящая организация (наименование) **отдел образования Администрации г. Гуково.**

1.12. Адрес вышестоящей организации, другие координаты **347871 Ростовская область, г. Гуково, ул. Маяковского 36, тел. 8/86361/ 52534**

2. Характеристика деятельности организации на объекте

2.1 Сфера деятельности: **образование**

2.2 Виды оказываемых услуг **реализация образовательных программ начального общего, основного общего, среднего (полного) общего образования**

2.3 Форма оказания услуг: **на объекте, на дому**

2.4 Категории обслуживаемого населения по возрасту: (дети, взрослые трудоспособного возраста, пожилые; все возрастные категории) - **дети 6,5 - 18 лет**

2.5 Категории обслуживаемых инвалидов: **инвалиды с нарушениями слуха**

2.6 Плановая мощность: количество обслуживаемых в день - **353 чел.**

2.7 Участие в исполнении ИПР инвалида, ребенка-инвалида да

3. Состояние доступности объекта для инвалидов и других маломобильных групп населения (МГН)

3.1 Путь следования к объекту пассажирским транспортом

(описать маршрут движения с использованием пассажирского транспорта) дети, находящиеся в отдаленных от школы районах (мкр. Алмазный): в количестве 3 человека, согласно приказа по школе № 129 от 03.08.2019 доставляются школьным автобусом ежедневно, остальные учащиеся, проживающие на территории микрорайона школы доставка осуществляется самостоятельно, также маршрутами № 2, № 6, № 4а

наличие адаптированного пассажирского транспорта к объекту нет

3.2 Путь к объекту от ближайшей остановки пассажирского транспорта:

3.2.1 расстояние до объекта от остановки транспорта 10 м

3.2.2 время движения (пешком) 2 мин

3.2.3 наличие выделенного от проезжей части пешеходного пути да,

3.2.4 Перекрестки: нерегулируемые;

3.2.5 Информация на пути следования к объекту: нет

3.2.6 Перепады высоты на пути: нет

Их обустройство для инвалидов на коляске: нет

3.3 Вариант организации доступности ОСИ(формы обслуживания)*с учетом СП 35-101-2001

№№ п/п	Категория инвалидов (вид нарушения)	Вариант организации доступности объекта
1.	Все категории инвалидов и МГН	ВНД
	<i>в том числе инвалиды:</i>	
2	передвигающиеся на креслах-колясках	ВНД
3	с нарушениями опорно-двигательного аппарата	ВНД
4	с нарушениями зрения	ВНД
5	с нарушениями слуха	ВНД
6	с нарушениями умственного развития	ВНД

* - указывается один из вариантов: «А», «Б», «ДУ», «ВНД»

4. Управленческое решение (предложения по адаптации основных структурных элементов объекта)

№ п \п	Основные структурно-функциональные зоны объекта	Рекомендации по адаптации объекта (вид работы)*
1	Территория, прилегающая к зданию (участок)	Технические решения невозможны
2	Вход (входы) в здание	Технические решения невозможны

№ п \п	Основные структурно-функциональные зоны объекта	Рекомендации по адаптации объекта (вид работы)*
3	Путь (пути) движения внутри здания (в т.ч. пути эвакуации)	Технические решения невозможны
4	Зона целевого назначения (целевого посещения объекта)	Технические решения невозможны
5	Санитарно-гигиенические помещения	Технические решения невозможны
6	Система информации на объекте (на всех зонах)	Технические решения невозможны
7	Пути движения к объекту (от остановки транспорта)	Технические решения невозможны
	Все зоны и участки	Технические решения невозможны

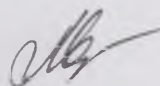
*- указывается один из вариантов (видов работ): не нуждается; ремонт (текущий, капитальный); индивидуальное решение с ТСР; технические решения невозможны - организация альтернативной формы обслуживания

Размещение информации на Карте доступности субъекта РФ согласовано

Завхоз

Тел. 8/86361/59131

(подпись, Ф.И.О., должность; координаты для связи уполномоченного представителя объекта)



Л.В.Шульгина

В данном сшиве сшито и скреплено печатью

31 (ТРИДЦАТЬ ОДИН) листов.

Директор МБОУ СШ № 2

Редькина Н.А.

